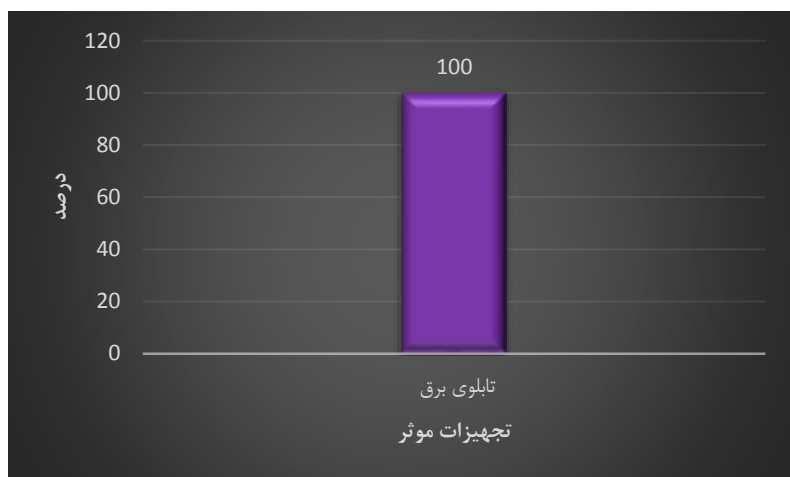


درس آموزی از حوادث

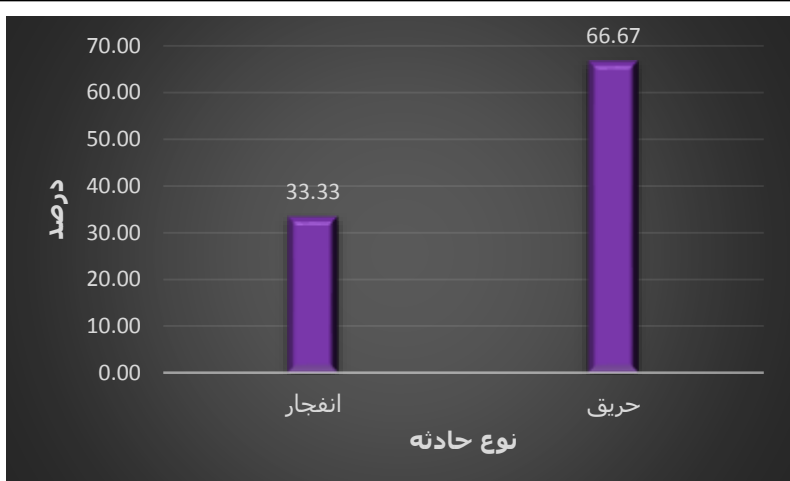
صنایع چرم



سازمان صنایع کوچک و شهرکهای
صنعتی ایران



بازه زمانی حوادث: ۱۳۹۵ الی ۱۴۰۰



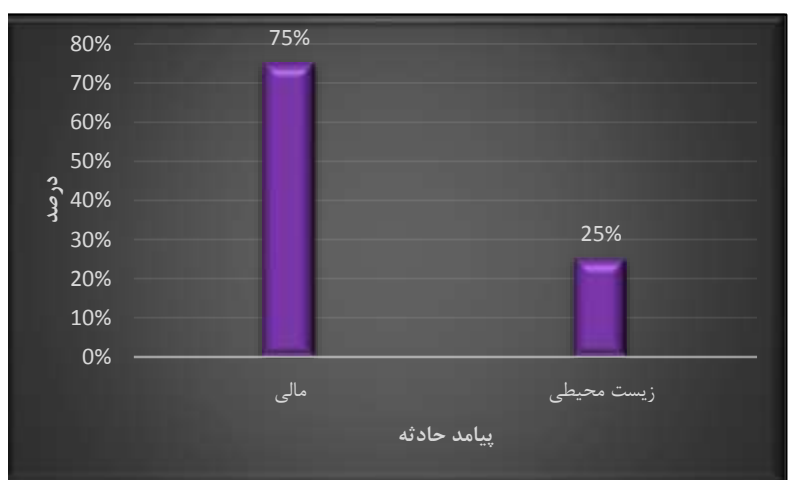
مهمترین تجهیزات موثر در وقوع
حادثه:

۱. تابلوی برق

نوع حوادث با بیشترین تکرار:

۱. حریق

۲. انفجار



پیامدهای حوادث صنایع چرم:

۱- پیامد مالی ۷۵ درصد

۲- پیامد محیط زیستی ۲۵ درصد

علل سطحی حوادث نوع حریق:

۱. اتصال برق
۲. افزایش دما
۳. جوشکاری و برشکاری

علل سطحی حوادث نوع انفجار:

۱. تجمع ابر گاز قابل اشتعال
۲. افزایش فشار
۳. ورود مواد غیر مجاز به فرآیند

موانع مفقود ایمنی حوادث حریق:

۱. عدم انجام ارزیابی ریسک و شناسایی خطرات
۲. نبود سیستم های اعلام و اطفای حریق
۳. انبارداری غیر استاندارد

موانع مفقود ایمنی حوادث انفجار:

۱. آموزش و آگاهی کارکنان
۲. دستورالعمل و مجوز ورود به فضای بسته
۳. نظارت کافی مسئولان ایمنی

علل ریشه ای حوادث نوع حریق:

۱. نقص روش ها و تجهیزات حفاظتی
۲. نقص برنامه های آموزش و صلاحیت نیروی انسانی
۳. نقص سیستم تعمیر و نگهداری

علل ریشه ای حوادث نوع انفجار:

۱. نقص سیستم تعمیر و نگهداری
۲. نقص برنامه های آموزش و صلاحیت نیروی انسانی
۳. نقص ساختارها و روش های اجرایی

درس آموزی :

همانطور که در نمودار نوع حوادث نشان داده شده است ۶۶ درصد از حوادث روی داده در صنعت چرم از نوع حریق و ۳۳ درصد نیز از نوع انفجار بوده است. مطابق بررسی های انجام شده حوادث حریق در صنایع چرم به دلیل اتصالاتی تابلوهای برق اتفاق افتاده است. این نشان می دهد که رعایت اصول مهندسی در طراحی، اجرا و بازرسی دوره ای و نگهداری تجهیزات برقی از چه اهمیت ویژه ای برخوردار است به ویژه اینکه صنعت مورد نظر صنعتی با حجم قابل توجهی از مواد قابل اشتعال باشد. تست و بازرسی فنی-ایمنی، تابلوهای برق از سه جنبه ی ۱-حفاظت سیستم (دستگاه ها و تجهیزات) ۲-حفاظت انسان در مقابل برق گرفتگی و ۳-جلو گیری از حریق و آتش سوزی حائز اهمیت است. شایان ذکر است برای جلوگیری از رخداد حوادث حریق و انفجار نیاز است موارد ۱- تهیه طرح واکنش در شرایط اضطراری ۲-تهیه برنامه کامل و جامع نگه داری و تعمیرات ۳-تهیه برنامه آموزشی و بکارگیری افراد براساس صلاحیت و شایستگی ۳- اجرای برنامه کاری براساس دستورالعمل و روش های کاری و مستندسازی آنها در دستور کار صاحبان واحدهای صنعتی قرار گیرد.

آموزش های عمومی مورد نیاز صنایع چرم :

- ✓ واکنش و آمادگی در شرایط اضطراری
- ✓ ایمنی برق
- ✓ نظم و انضباط کارگاهی (SS)

آموزش های اختصاصی مورد نیاز صنایع چرم :

- ✓ ارزیابی ریسک حریق (FRA)
- ✓ مدیریت پیشگیری و کنترل حریق
- ✓ اصول بازرسی HSE
- ✓ مبانی حریق
- ✓ اصول بازرسی سیستم های الکتریکی و تابلوهای برق